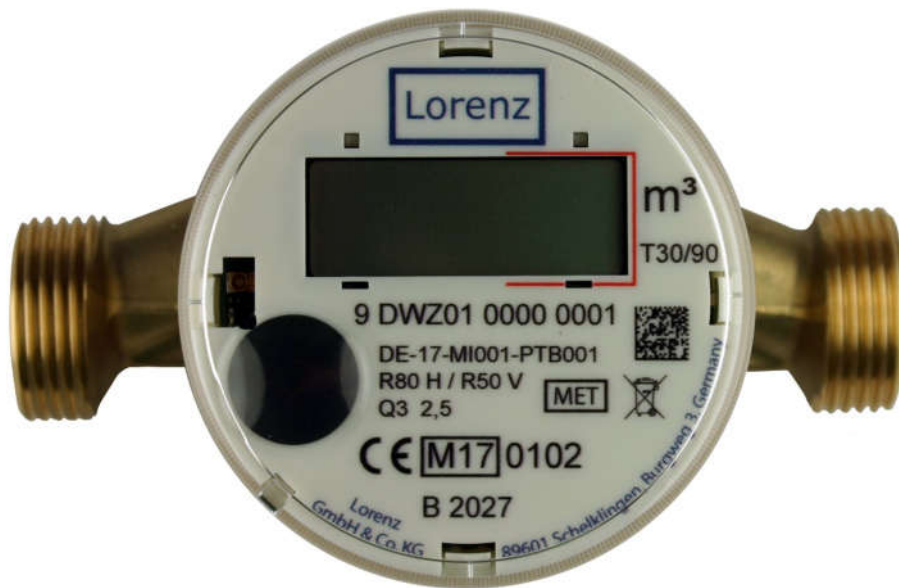


Digitaler Flügelradzähler

mit integrierter Funkschnittstelle

Lorenz

Deutsche Wasserzähler



Merkmale

- Alle gängigen Aufputz- und Messkapselvarianten nach MID vorhanden
- Integrierte OMS-Kommunikationsschnittstelle
- Induktive Flügelradabtastung
- Digitale Displayanzeige
- Lebensdauer bis zu 10 Jahren
- Mit Leckage-, Rücklauf- und Manipulationserkennung

Technische Daten

| | | | | |
|---|--|----------------|------|------|
| Anschlusschnittstelle | Messkapseln (nach ISO 4064-4) MET; IST; TE1; MOE/MOC; MUK; A34*; DM1*; MB2**; MB3*; WE1**; WGU** * als Konverterlösung, bald als native Messkapsel verfügbar ** als Konverterlösung | Aufputzzähler | | |
| Dauerdurchfluss Q3 [m³/h] | 2,5 | 2,5 | 2,5 | 4 |
| Nennweite [mm] | - | DN15 | DN15 | DN20 |
| Baulänge [Zoll] | - | 80 / 110 / 130 | 130 | |
| Anschlussgewinde | - | G3/4B | G1B | |
| Ratio Q₃ / Q₁ (horizontal) | R80 | | | |
| Ratio Q₃ / Q₁ (vertikal) | R50 | | | |
| Einbaulage | horizontal / vertikal | | | |
| Druckklasse MAP [bar] | 10 | | | |
| Max. Druckverlust [bar] | 0,63 | | | |
| Temperaturbereich Kaltwasser [°C] | (T30) 0,1 - 30 | | | |
| Temperaturbereich Warmwasser [°C] | (T30/90) 30-90 | | | |
| Umgebungstemperatur Einsatz [°C] | 0,1 - 50 | | | |
| Lager- und Transporttemperatur [°C] | -20 bis +50 (Maximale Durchschnittstemperatur 25) | | | |
| Messverfahren | bidirektionale induktive Abtastung | | | |
| Anlaufwert [m³/h] | typ. < 0,01 | | | |
| Anzeige | LCD - 8 Ziffern + Sonderzeichen / 360° drehbar | | | |
| Einheit | m³ | | | |
| Taster | kapazitiver Touch-Taster | | | |
| Funkschnittstelle | OMS 3.0.1 (C1/T1) OMS 4.0.2 (Ende 2018 verfügbar) | | | |
| Übertragene Daten | kurzes Telegramm: Zeitstempel, Zählerstand, Fehlercode, Batteriespannung mittellanges Telegramm: Zeitstempel, Zählerstand, Fehlercode, Batteriespannung, Stichtagsdatum, Stichtagswert, 3 Monatswerte langes Telegramm: Zeitstempel, Zählerstand, Fehlercode, Batteriespannung, Stichtagsdatum, Stichtagswert, 15 Monatswerte | | | |
| Versorgungsspannung | 3V Lithiumbatterie (Baugröße 2/3 A) | | | |
| Lebensdauer | 10 Jahre (Verifikation steht noch aus) | | | |
| Mechanische Klasse | M1 | | | |
| Elektromagnetische Klasse | E1 | | | |
| Umwelt-/Umgebungs Klasse | B | | | |
| Strömungsklassen | U0 / D0 | | | |
| Schutzart | IP56 | | | |